



Plan de Actuación Digital

PCT #CompDigEdu

Denominación	C.P.I.F.P. Hurtado de Mendoza
Cod. Centro	18004355
Localidad	Granada
Provincia	Granada

Fecha de última actualización: 26 de octubre de 2024

Plan de Actuación Digital

Programa de Cooperación Territorial #CompDigEdu

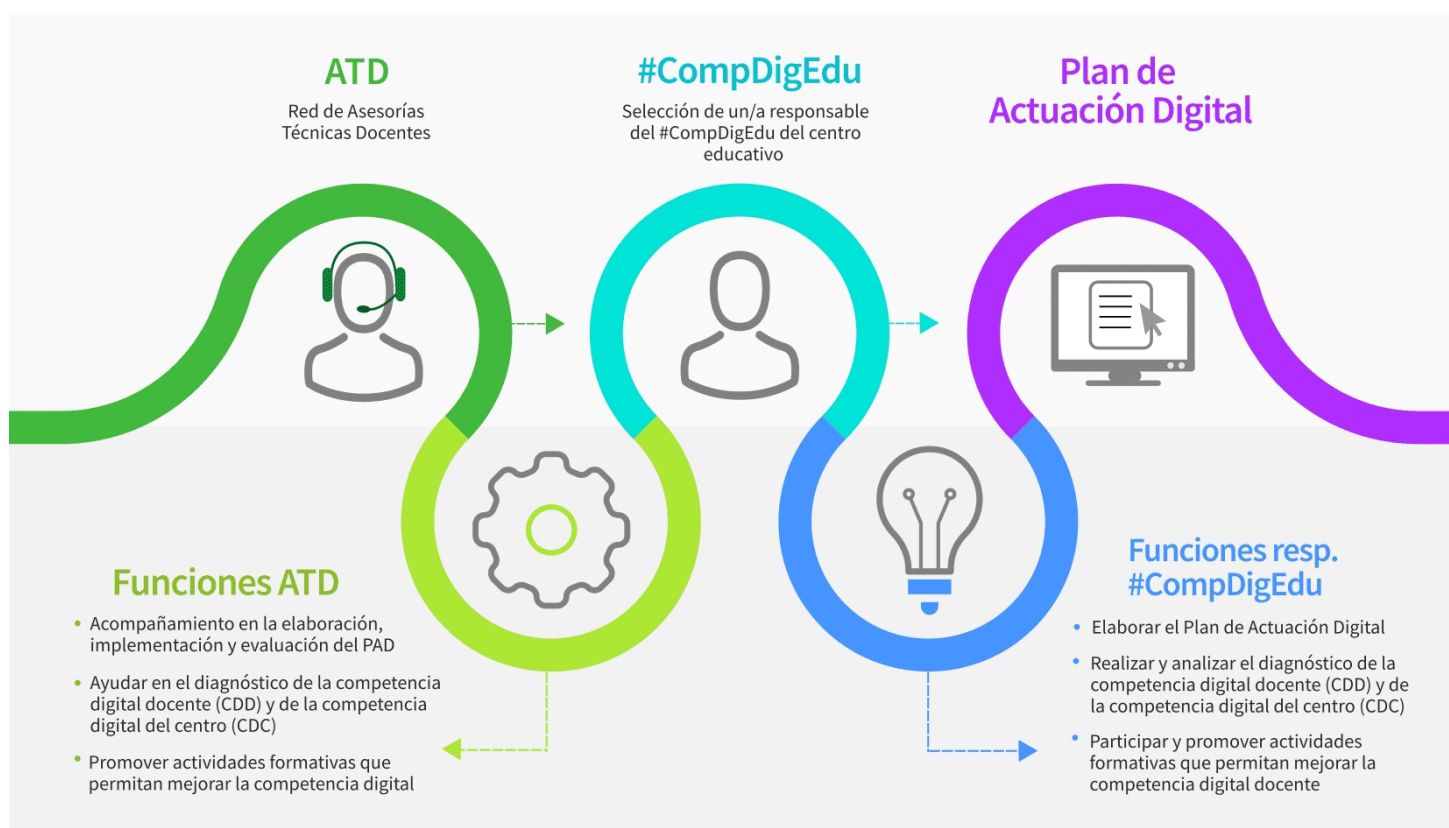
DEFINICIÓN: El Plan de Actuación Digital (PAD) es la herramienta de planificación, integrada en el Proyecto educativo, sobre la que se sustentará el proceso de Transformación Digital diseñado por cada centro educativo.

OBJETIVOS: - Planificar y desarrollar capacidades digitales eficaces para mejorar la calidad de la enseñanza.
- Favorecer la transformación del centro en una organización educativa digitalmente competente.

ESTRUCTURA

Marco europeo para organizaciones educativas digitalmente competentes (DigCompOrg)	Ámbitos PAD
1. Prácticas de liderazgo y gobernanza 3. Desarrollo profesional 7. Infraestructuras	Organización de centros
6. Colaboración y networking	Información y comunicación
2. Prácticas de enseñanza y aprendizaje 4. Prácticas de evaluación 5. Contenidos y currículos	Procesos de enseñanza-aprendizaje

Proceso de Elaboración



Programa financiado por el Ministerio de Educación y Formación Profesional y el Mecanismo de Recuperación y Resiliencia

PLAN DE ACTUACION DIGITAL CURSO 2024/2025

CENTRO: C.P.I.F.P. Hurtado de Mendoza (18004355)

Se establece el siguiente Plan de Actuación Digital para el centro.

AMBITO: ORGANIZACION DEL CENTRO

LINEA DE ACTUACION DEL AMBITO ORGANIZACION DEL CENTRO (LINEA 1)

?Que?

Decision sobre usos especificos de las dos redes wifi del Centro (HM y Andalucía Vuela)

Afecta a:

- Formación del profesorado
 A realizar en el centro

Tareas - ?Como? - Formación

Tareas - ?Como? - Intervención en el centro o implementación

- Reunión de coordinador TDE, equipo directivo. e informático.
- Creación de una comisión que evalúe los posibles usos de la antigua red wifi, una vez que se implemente la red Andalucía Vuela.
- Ejecución de las acciones concretadas por la Comisión: dedicar la antigua red (HM) a los ordenadores fijos de mesa (tanto de profesorado como alumnado), portátiles de los carros y las pantallas digitales de las clases. La nueva red de Andalucía Vuela irá destinada a dispositivos personales de profesorado, alumnado y visitantes del Centro.
- Informar al Claustro, personal administrativo y PAS.

Evaluación de las tareas. Objeto

Encuesta / formulario a profesorado, alumnado y PAS para evaluar el correcto funcionamiento de la red.

Evaluación de las tareas. Herramientas

- Formulario
 Encuesta
 Estadísticas
 Otras

Detalla otras herramientas:

AMBITO: ORGANIZACION DEL CENTRO

Grupos responsables/participantes - Impacto

- Equipo directivo
- Equipo de coordinacion
- Profesorado
- Alumnado
- PAS
- Familias
- CEP
- Otros

Especifica que otros grupos:

Temporalizacion/Implementacion: - ?Cuando?

- Primer trimestre
- Segundo trimestre
- Tercer trimestre

Observaciones:

Esta accion busca optimizar el uso de las dos redes wifi del Centro, dedicando la antigua wifi (HM) a los ordenadores fijos de mesa (tanto de profesorado como alumnado), portatiles de los carros y las pantallas digitales de las clases.

AMBITO: ORGANIZACION DEL CENTRO

LINEA DE ACTUACION DEL AMBITO ORGANIZACION DEL CENTRO (LINEA 2)

?Que?

Ampliacion del protocolo sobre tratamiento y proteccion de datos personales

Afecta a:

- Formacion del profesorado
 A realizar en el centro

Tareas - ?Como? - Formacion

Tareas - ?Como? - Intervencion en el centro o implementacion

- Creacion de un equipo de coordinacion responsable del protocolo, liderado por el coordinador TDE / CompDigEdu. Reparto de tareas.
- Difusion del protocolo sobre seguridad, privacidad, tratamiento y proteccion de datos personales en nuestro centro educativo siguiendo las indicaciones de la Agencia Española de Protección de Datos (AEPD).
- Ampliacion del protocolo: consentimiento informado del alumnado para el uso de plataformas virtuales y cuadernos del profesor (herramientas externas que usan correos corporativos de la Junta de Andalucía).

Evaluacion de las tareas. Objeto

- La existencia del protocolo y su incorporacion al plan de centro.
- Existencia de una seccion en la web para informar sobre el protocolo de tratamiento y proteccion de datos personales.

Evaluacion de las tareas. Herramientas

- Formulario
 Encuesta
 Estadísticas
 Otras

Detalla otras herramientas:

Existencia del citado protocolo en la web y el plan de Centro.

AMBITO: ORGANIZACION DEL CENTRO

Grupos responsables/participantes - Impacto

- Equipo directivo
- Equipo de coordinacion
- Profesorado
- Alumnado
- PAS
- Familias
- CEP
- Otros

Especifica que otros grupos:

Temporalizacion/Implementacion: - ?Cuando?

- Primer trimestre
- Segundo trimestre
- Tercer trimestre

Observaciones:

Se amplia en este curso el protocolo dise?ado en a?os anteriores.

AMBITO: ORGANIZACION DEL CENTRO

LINEA DE ACTUACION DEL AMBITO ORGANIZACION DEL CENTRO (LINEA 3)

?Que?

Diagnostico y mejora de los equipos informaticos del Centro

Afecta a:

- Formacion del profesorado
 A realizar en el centro

Tareas - ?Como? - Formacion

Tareas - ?Como? - Intervencion en el centro o implementacion

- El coordinador TDE evaluara junto al coordinador TIC e informatico los dispositivos que necesitan mantenimiento y mejora.
- Sustitucion de pilas defectuosas en la placa base de los portatiles DELL con los que cuenta el Centro.
- Mejora de las prestaciones de los ordenadores de mesa, poniendo especial hincapie en los ordenadores de mesa del profesorado, para que puedan contar con sistemas operativos mas actuales.

Evaluacion de las tareas. Objeto

- Informe final que resuma las actuaciones realizadas.

Evaluacion de las tareas. Herramientas

- Formulario
 Encuesta
 Estadisticas
 Otras

Detalla otras herramientas:

Informe final

AMBITO: ORGANIZACION DEL CENTRO

Grupos responsables/participantes - Impacto

- Equipo directivo
- Equipo de coordinacion
- Profesorado
- Alumnado
- PAS
- Familias
- CEP
- Otros

Especifica que otros grupos:

Temporalizacion/Implementacion: - ?Cuando?

- Primer trimestre
- Segundo trimestre
- Tercer trimestre

Observaciones:

AMBITO: ORGANIZACION DEL CENTRO

LINEA DE ACTUACION DEL AMBITO ORGANIZACION DEL CENTRO (LINEA 4)

?Que?

Implementacion de un perfil en Google Classroom para organizacion de tareas de la funcion tutorial

Afecta a:

- Formacion del profesorado
 A realizar en el centro

Tareas - ?Como? - Formacion

Tareas - ?Como? - Intervencion en el centro o implementacion

- Reuniones del equipo de trabajo liderado por Coordinadora de Calidad, Jefatura Tecnica y Coordinador TDE.
- Decision sobre el calendario de tareas e informes a entregar en dicha plataforma.
- Informar a los tutores sobre el nuevo sistema de entrega de documentacion de la funcion tutorial.

Evaluacion de las tareas. Objeto

Formulario a final de curso a los tutores para evaluar la utilidad del nuevo sistema y posibles propuestas de mejora.

Evaluacion de las tareas. Herramientas

- Formulario
 Encuesta
 Estadisticas
 Otras

Detalla otras herramientas:

AMBITO: ORGANIZACION DEL CENTRO

Grupos responsables/participantes - Impacto

- Equipo directivo
- Equipo de coordinacion
- Profesorado
- Alumnado
- PAS
- Familias
- CEP
- Otros

Especifica que otros grupos:

Tutores y tutoras.

Temporalizacion/Implementacion: - ?Cuando?

- Primer trimestre
- Segundo trimestre
- Tercer trimestre

Observaciones:

En el Plan Digital 2023/24 se llevo a cabo el dise?o de esta iniciativa y se implementa por primera vez a partir de septiembre de 2024.

AMBITO: ORGANIZACION DEL CENTRO

LINEA DE ACTUACION DEL AMBITO ORGANIZACION DEL CENTRO (LINEA 5)

?Que?

Nuevo carro de ordenadores para prestamos puntuales a profesorado

Afecta a:

- Formacion del profesorado
 A realizar en el centro

Tareas - ?Como? - Formacion

Tareas - ?Como? - Intervencion en el centro o implementacion

- Instalacion de un nuevo carro de ordenadores en Conserjeria
- Selecccion de los dispositivos disponibles para dicho carro.
- Dise?o del sistema de prestamo para profesorado

Evaluacion de las tareas. Objeto

Cuestionario de satisfaccion al profesorado

Evaluacion de las tareas. Herramientas

- Formulario
 Encuesta
 Estadisticas
 Otras

Detalla otras herramientas:

AMBITO: ORGANIZACION DEL CENTRO

Grupos responsables/participantes - Impacto

- Equipo directivo
- Equipo de coordinacion
- Profesorado
- Alumnado
- PAS
- Familias
- CEP
- Otros

Especifica que otros grupos:

PAS: conserjes

Temporalizacion/Implementacion: - ?Cuando?

- Primer trimestre
- Segundo trimestre
- Tercer trimestre

Observaciones:

AMBITO: INFORMACION Y COMUNICACION

LINEA DE ACTUACION DEL AMBITO INFORMACION Y COMUNICACION (LINEA 1)

?Que?

Aumentar la presencia digital del Centro y fomentar la difusión de logros del alumnado

Afecta a:

- Formación del profesorado
 A realizar en el centro

Tareas - ?Como? - Formacion

Tareas - ?Como? - Intervencion en el centro o implementacion

- Ampliar significativamente la presencia digital del Centro en las redes sociales menos desarrolladas por el Centro: TikTok y Youtube
- Continuar con la publicación periódica de noticias en web y redes sociales existentes (Twitter, Facebook, Instagram).
- Continuar la difusión de los logros y experiencias del alumnado en Redes haciendo hincapie en Programa CIMA, Aula de Emprendimiento, Erasmus+ y otros programas del Centro.

Evaluacion de las tareas. Objeto

- Publicación de, al menos, 3 noticias y novedades cada semana en todas las redes sociales.
- Publicación de, al menos, 2 noticias y novedades cada semana en la página web: www.hurtadodemendoza.es

Evaluacion de las tareas. Herramientas

- Formulario
 Encuesta
 Estadísticas
 Otras

Detalla otras herramientas:

Lista de chequeo

AMBITO: INFORMACION Y COMUNICACION

Grupos responsables/participantes - Impacto

- Equipo directivo
- Equipo de coordinacion
- Profesorado
- Alumnado
- PAS
- Familias
- CEP
- Otros

Especifica que otros grupos:

Temporalizacion/Implementacion: - ?Cuando?

- Primer trimestre
- Segundo trimestre
- Tercer trimestre

Observaciones:

AMBITO: INFORMACION Y COMUNICACION

LINEA DE ACTUACION DEL AMBITO INFORMACION Y COMUNICACION (LINEA 2)

?Que?

Crear un espacio en la web del centro para publicar las demandas formativas del sector

Afecta a:

- Formacion del profesorado
 A realizar en el centro

Tareas - ?Como? - Formacion

Tareas - ?Como? - Intervencion en el centro o implementacion

Creacion de un equipo de trabajo liderado por el Coordinador TDE y Jefe de Departamento de Relaciones con el sector productivo y prospeccion del mercado.

Creacion de una seccion privada en la web del centro (con contrase?a) para publicar periodicamente las demandas formativas en el sector de la hosteleria y el turismo.

Decision sobre el tipo de informacion a publicar en cada oferta de trabajo.

Elaboracion de un video-tutorial para mostrar con claridad al alumnado la forma de acceso a estas demandas formativas.

Actualizacion semanal (cada viernes) de las ofertas de trabajo por parte del Jefe de Departamento de Relaciones con el sector productivo y prospeccion del mercado.

Evaluacion de las tareas. Objeto

Evidencias de creacion de esta web.

Evaluacion de las tareas. Herramientas

- Formulario
 Encuesta
 Estadisticas
 Otras

Detalla otras herramientas:

Evidencias de creacion de dicha seccion.

AMBITO: INFORMACION Y COMUNICACION

Grupos responsables/participantes - Impacto

- Equipo directivo
- Equipo de coordinacion
- Profesorado
- Alumnado
- PAS
- Familias
- CEP
- Otros

Especifica que otros grupos:

Temporalizacion/Implementacion: - ?Cuando?

- Primer trimestre
- Segundo trimestre
- Tercer trimestre

Observaciones:

AMBITO: INFORMACION Y COMUNICACION

LINEA DE ACTUACION DEL AMBITO INFORMACION Y COMUNICACION (LINEA 3)

?Que?

Mantenimiento y mejora de la pagina web del centro

Afecta a:

- Formacion del profesorado
 A realizar en el centro

Tareas - ?Como? - Formacion

Tareas - ?Como? - Intervencion en el centro o implementacion

- Actualizacion y mejora de la pagina web del Centro.
- Informacion sobre la proteccion de datos en nuestra web.
- Creacion de nuevas secciones: Ciclo superior de Direccion de cocina Dual, repositorio de paginas externas de interes de las diferentes materias, nuevos programas Erasmus+, Proyectos CIMA, etc.

Evaluacion de las tareas. Objeto

- Evidencias de creacion de dichas secciones en la pagina web del Centro.

Evaluacion de las tareas. Herramientas

- Formulario
 Encuesta
 Estadisticas
 Otras

Detalla otras herramientas:

Lista de chequeo

AMBITO: INFORMACION Y COMUNICACION

Grupos responsables/participantes - Impacto

- Equipo directivo
- Equipo de coordinacion
- Profesorado
- Alumnado
- PAS
- Familias
- CEP
- Otros

Especifica que otros grupos:

Temporalizacion/Implementacion: - ?Cuando?

- Primer trimestre
- Segundo trimestre
- Tercer trimestre

Observaciones:

AMBITO: INFORMACION Y COMUNICACION

LINEA DE ACTUACION DEL AMBITO INFORMACION Y COMUNICACION (LINEA 4)

?Que?

Informar sobre la proteccion de datos y su protocolo

Afecta a:

- Formacion del profesorado
 A realizar en el centro

Tareas - ?Como? - Formacion

Tareas - ?Como? - Intervencion en el centro o implementacion

El equipo directivo tiene que dar a conocer y difundir la normativa vigente en materia de proteccion de datos personales en centros educativos para cumplir con la obligacion de formar e informar a la comunidad educativa sobre este tema. Normativa basica:

- ? RGPD (UE) 2016/679.
? Ley Organica 3/2018 de proteccion de datos personales y garantia de derechos digitales.
? Codigo de Conducta de la Junta de Andalucia.
? Politica de Seguridad TIC de la Consejeria de Desarrollo Educativo y Formacion Profesional.

Evaluacion de las tareas. Objeto

- Publicacion del protocolo de Proteccion de Datos en el Area Privada del profesorado y en la web.
- Comunicacion al claustro en reunion (Acta).

Evaluacion de las tareas. Herramientas

- Formulario
 Encuesta
 Estadisticas
 Otras

Detalla otras herramientas:

Acta del claustro.

AMBITO: INFORMACION Y COMUNICACION

Grupos responsables/participantes - Impacto

- Equipo directivo
- Equipo de coordinacion
- Profesorado
- Alumnado
- PAS
- Familias
- CEP
- Otros

Especifica que otros grupos:

Temporalizacion/Implementacion: - ?Cuando?

- Primer trimestre
- Segundo trimestre
- Tercer trimestre

Observaciones:

AMBITO: INFORMACION Y COMUNICACION

LINEA DE ACTUACION DEL AMBITO INFORMACION Y COMUNICACION (LINEA 5)

?Que?

Diseño de nuevos Genially para hacer mas accesible la informacion TDE

Afecta a:

- Formacion del profesorado
 A realizar en el centro

Tareas - ?Como? - Formacion

Tareas - ?Como? - Intervencion en el centro o implementacion

- Decision sobre los procesos TDE a incluir en el Genially.
- Diseño de Geniallys que resuman la informacion util relacionada con TDE, competencia digital y plan digital del Centro.
- Publicacion de los nuevos Genially en la pagina web del Centro y envio al profesorado.

Evaluacion de las tareas. Objeto

Lista de cotejo, control y evaluacion.

Evaluacion de las tareas. Herramientas

- Formulario
 Encuesta
 Estadisticas
 Otras

Detalla otras herramientas:

Lista de cotejo, control y evaluacion.

AMBITO: INFORMACION Y COMUNICACION

Grupos responsables/participantes - Impacto

- Equipo directivo
- Equipo de coordinacion
- Profesorado
- Alumnado
- PAS
- Familias
- CEP
- Otros

Especifica que otros grupos:

Temporalizacion/Implementacion: - ?Cuando?

- Primer trimestre
- Segundo trimestre
- Tercer trimestre

Observaciones:

El pasado curso ya se dise?aron presentaciones e infografias con Genially. Esta linea busca ampliar estas presentaciones con nuevos ambitos de interes relacionados con la Competencia Digital y TDE.

AMBITO: PROCESOS DE ENSEÑANZA APRENDIZAJE

LINEA DE ACTUACION DEL AMBITO PROCESOS DE ENSEÑANZA APRENDIZAJE (LINEA 1)

¿Que?

Fomentar el uso de los Recursos Educativos Abiertos (REA)

Afecta a:

- Formación del profesorado
 A realizar en el centro

Tareas - ¿Como? - Formación

Información y formación del profesorado en eXeLearning a través del CEP

Tareas - ¿Como? - Intervención en el centro o implementación

- Fomentar el acceso desde la web del centro a los REA, eXeLearning, y repositorios.
- Identificación y selección de REA relevantes.
- Integrar REA en las distintas programaciones, bien sean de elaboración propia u obtenidos desde repositorios oficiales que garanticen su calidad.

Evaluación de las tareas. Objeto

- Creación de un repositorio de REA en nuestra página web.
- Informar al claustro sobre cursos de eXeLearning y REA.
- Añadir el uso de REAs en la revisión de las programaciones a inicio de curso.

Evaluación de las tareas. Herramientas

- Formulario
 Encuesta
 Estadísticas
 Otras

Detalla otras herramientas:

- Evidencia de creación del repositorio de la web.
- Certificados de formación en eXeLearning del profesorado.
- Incorporación del uso de REAs en las programaciones 2023/24 - 2026/27.

AMBITO: PROCESOS DE ENSEÑANZA APRENDIZAJE

Grupos responsables/participantes - Impacto

- Equipo directivo
- Equipo de coordinacion
- Profesorado
- Alumnado
- PAS
- Familias
- CEP
- Otros

Especifica que otros grupos:

Temporalizacion/Implementacion: - ¿Cuándo?

- Primer trimestre
- Segundo trimestre
- Tercer trimestre

Observaciones:

AMBITO: PROCESOS DE ENSEÑANZA APRENDIZAJE

LINEA DE ACTUACION DEL AMBITO PROCESOS DE ENSEÑANZA APRENDIZAJE (LINEA 2)

¿Que?

Difundir el Marco Comun de Referencia de la Competencia Digital Docente

Afecta a:

- Formacion del profesorado
 A realizar en el centro

Tareas - ¿Como? - Formacion

- Formacion del profesorado en niveles de competencia dentro del Marco Comun de Referencia de la Competencia Digital Docente.

Tareas - ¿Como? - Intervencion en el centro o implementacion

- Informar al claustro de los niveles de competencia digital docente y como obtenerlos.
- Difusion periodica de las convocatorias de los cursos de certificacion por parte del coordinador CompDigEdu.
- Difusion del Marco en el Area Privada de la web.

Evaluacion de las tareas. Objeto

- El Director generara el informe de competencia digital docente del Centro.
- Seccion en la web que resuma los resultados CompDigEdu del Centro.

Evaluacion de las tareas. Herramientas

- Formulario
 Encuesta
 Estadisticas
 Otras

Detalla otras herramientas:

Informe de competencia digital docente del Centro.

AMBITO: PROCESOS DE ENSEÑANZA APRENDIZAJE

Grupos responsables/participantes - Impacto

- Equipo directivo
- Equipo de coordinacion
- Profesorado
- Alumnado
- PAS
- Familias
- CEP
- Otros

Especifica que otros grupos:

Temporalizacion/Implementacion: - ¿Cuándo?

- Primer trimestre
- Segundo trimestre
- Tercer trimestre

Observaciones:

AMBITO: PROCESOS DE ENSEÑANZA APRENDIZAJE

LINEA DE ACTUACION DEL AMBITO PROCESOS DE ENSEÑANZA APRENDIZAJE (LINEA 3)

¿Que?

Integrar en las programaciones contenido relativo al comportamiento responsable en entornos en línea

Afecta a:

- Formación del profesorado
 A realizar en el centro

Tareas - ¿Como? - Formación

Tareas - ¿Como? - Intervención en el centro o implementación

Integrar en las programaciones de las distintas materias los contenidos relativos al comportamiento responsable en entornos en línea:

- normas de propiedad intelectual y de copyright
- tipos de licencia CC
- uso de bancos de imágenes libres de copyright,
- atribuciones a las autorías
- riesgos de un uso inadecuado

Evaluación de las tareas. Objeto

Las nuevas programaciones que se publicaran en el mes de noviembre deberán contar con un apartado específico relativo al comportamiento responsable en entornos en línea.

Evaluación de las tareas. Herramientas

- Formulario
 Encuesta
 Estadísticas
 Otras

Detalla otras herramientas:

Evidencia en las nuevas programaciones adaptadas a la nueva ley de FP.

AMBITO: PROCESOS DE ENSEÑANZA APRENDIZAJE

Grupos responsables/participantes - Impacto

- Equipo directivo
- Equipo de coordinacion
- Profesorado
- Alumnado
- PAS
- Familias
- CEP
- Otros

Especifica que otros grupos:

Temporalizacion/Implementacion: - ¿Cuándo?

- Primer trimestre
- Segundo trimestre
- Tercer trimestre

Observaciones:

AMBITO: PROCESOS DE ENSEÑANZA APRENDIZAJE

LINEA DE ACTUACION DEL AMBITO PROCESOS DE ENSEÑANZA APRENDIZAJE (LINEA 4)

¿Que?

Fomentar el uso de la auto y coevaluacion

Afecta a:

- Formacion del profesorado
 A realizar en el centro

Tareas - ¿Como? - Formacion

Tareas - ¿Como? - Intervencion en el centro o implementacion

Crear rubricas para auto y coevaluar tareas en entornos virtuales de aprendizaje.
Usar los talleres de Moodle, formularios de Google (g.educaand.es) o Microsoft (m.educaand.es) en las diferentes materias para la coevaluacion.

Evaluacion de las tareas. Objeto

- Creacion de una rubrica general para la auto-evaluacion.
- Creacion de una rubrica general para la coevaluacion.
- Incorporacion de la auto-evaluacion y coevaluacion en la revision de las programaciones didacticas para el periodo 2023/24 - 2026/27.

Evaluacion de las tareas. Herramientas

- Formulario
 Encuesta
 Estadisticas
 Otras

Detalla otras herramientas:

- Evidencias de las rubricas.
- Incorporacion de textos relativos a la auto-evaluacion y coevaluacion en la revision de las programaciones didacticas para el periodo 2023/24 - 2026/27.

AMBITO: PROCESOS DE ENSEÑANZA APRENDIZAJE

Grupos responsables/participantes - Impacto

- Equipo directivo
- Equipo de coordinacion
- Profesorado
- Alumnado
- PAS
- Familias
- CEP
- Otros

Especifica que otros grupos:

Temporalizacion/Implementacion: - ¿Cuándo?

- Primer trimestre
- Segundo trimestre
- Tercer trimestre

Observaciones:

AMBITO: PROCESOS DE ENSEÑANZA APRENDIZAJE

LINEA DE ACTUACION DEL AMBITO PROCESOS DE ENSEÑANZA APRENDIZAJE (LINEA 5)

¿Que?

Fomentar el uso de nuevas metodologías ABP, ABR, DUA

Afecta a:

- Formación del profesorado
 A realizar en el centro

Tareas - ¿Como? - Formacion

Tareas - ¿Como? - Intervencion en el centro o implementacion

- Incorporar estas metodologías en las nuevas programaciones didácticas.
- Implementación de estas nuevas metodologías en el aula.

Evaluacion de las tareas. Objeto

Presencia de estas metodologías en las Programaciones de aula y programaciones didácticas.

Evaluacion de las tareas. Herramientas

- Formulario
 Encuesta
 Estadísticas
 Otras

Detalla otras herramientas:

Programaciones de aula

AMBITO: PROCESOS DE ENSEÑANZA APRENDIZAJE

Grupos responsables/participantes - Impacto

- Equipo directivo
- Equipo de coordinacion
- Profesorado
- Alumnado
- PAS
- Familias
- CEP
- Otros

Especifica que otros grupos:

Temporalizacion/Implementacion: - ¿Cuándo?

- Primer trimestre
- Segundo trimestre
- Tercer trimestre

Observaciones:

RECURSOS TECNOLOGICOS

Bring your own device (BYOD)

Accesibilidad

Ningun grupo Menos de 2 grupos Entre 3 y 9 grupos Entre 10 y 29 grupos Mas de 30 grupos

Croma

En buen estado (existentes) Ninguno Uno Entre 2 y 3 Mas de 3

En mal estado (existentes) Ninguno Uno Entre 2 y 3 Mas de 3

Refuerzo necesario (peticiones) Ninguno Uno Entre 2 y 3 Mas de 3

Impresoras 3D

En buen estado (existentes) Ninguna Una Entre 2 y 3 Mas de 3

En mal estado (existentes) Ninguna Una Entre 2 y 3 Mas de 3

Refuerzo necesario (peticiones) Ninguna Una Entre 2 y 3 Mas de 3

Kits de robotica

En buen estado (existentes) Ninguno Uno Entre 2 y 5 Mas de 5

En mal estado (existentes) Ninguno Uno Entre 2 y 5 Mas de 5

Refuerzo necesario (peticiones) Ninguno Uno Entre 2 y 5 Mas de 5

Proyectores

En buen estado (existentes)

Menos de 2 Entre 3 y 19 Entre 20 y 49 grupos Entre 50 y 100 grupos Mas de 100

En mal estado (existentes)

Menos de 2 Entre 3 y 19 Entre 20 y 49 grupos Entre 50 y 100 grupos Mas de 100

Refuerzo necesario (peticiones)

Menos de 2 Entre 3 y 19 Entre 20 y 49 grupos Entre 50 y 100 grupos Mas de 100

Pizarras digitales PDI/SDI

En buen estado (existentes)

Menos de 2 Entre 3 y 19 Entre 20 y 49 grupos Entre 50 y 100 grupos Mas de 100

En mal estado (existentes)

Menos de 2 Entre 3 y 19 Entre 20 y 49 grupos Entre 50 y 100 grupos Mas de 100

Refuerzo necesario (peticiones)

Menos de 2 Entre 3 y 19 Entre 20 y 49 grupos Entre 50 y 100 grupos Mas de 100

Chromebooks

En buen estado (existentes) Menos de 20 Entre 20 y 49 Entre 50 y 100 Mas de 100

En mal estado (existentes) Menos de 20 Entre 20 y 49 Entre 50 y 100 Mas de 100

Refuerzo necesario (peticiones) Menos de 20 Entre 20 y 49 Entre 50 y 100 Mas de 100

Tabletas digitales (Tablets)

En buen estado (existentes)	Menos de 20	<input checked="" type="checkbox"/>	Entre 20 y 49	<input type="checkbox"/>	Entre 50 y 100	<input type="checkbox"/>	Mas de 100	<input type="checkbox"/>
En mal estado (existentes)	Menos de 20	<input checked="" type="checkbox"/>	Entre 20 y 49	<input type="checkbox"/>	Entre 50 y 100	<input type="checkbox"/>	Mas de 100	<input type="checkbox"/>
Refuerzo necesario (peticiones)	Menos de 20	<input type="checkbox"/>	Entre 20 y 49	<input type="checkbox"/>	Entre 50 y 100	<input checked="" type="checkbox"/>	Mas de 100	<input type="checkbox"/>

Portátiles

En buen estado (existentes)	Menos de 20	<input type="checkbox"/>	Entre 20 y 49	<input type="checkbox"/>	Entre 50 y 100	<input checked="" type="checkbox"/>	Mas de 100	<input type="checkbox"/>
En mal estado (existentes)	Menos de 20	<input checked="" type="checkbox"/>	Entre 20 y 49	<input type="checkbox"/>	Entre 50 y 100	<input type="checkbox"/>	Mas de 100	<input type="checkbox"/>
Refuerzo necesario (peticiones)	Menos de 20	<input type="checkbox"/>	Entre 20 y 49	<input type="checkbox"/>	Entre 50 y 100	<input checked="" type="checkbox"/>	Mas de 100	<input type="checkbox"/>

PC sobremesa

En buen estado (existentes)	Menos de 20	<input type="checkbox"/>	Entre 20 y 49	<input checked="" type="checkbox"/>	Entre 50 y 100	<input type="checkbox"/>	Mas de 100	<input type="checkbox"/>
En mal estado (existentes)	Menos de 20	<input type="checkbox"/>	Entre 20 y 49	<input type="checkbox"/>	Entre 50 y 100	<input checked="" type="checkbox"/>	Mas de 100	<input type="checkbox"/>
Refuerzo necesario (peticiones)	Menos de 20	<input type="checkbox"/>	Entre 20 y 49	<input type="checkbox"/>	Entre 50 y 100	<input checked="" type="checkbox"/>	Mas de 100	<input type="checkbox"/>

Otros recursos no recogidos y/o específicos. Añada el numero y la justificación.

- Red wifi de garantías. A la espera de la implementación de la red Andalucía Vuela.
- Microfonos de solapa. Para grabaciones con Chroma y videos.